

DES ACTIONS POUR VIVRE MIEUX

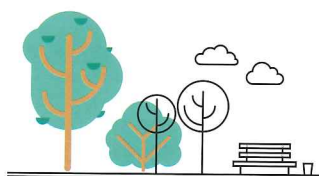
Valorisation paysagère

Avec 40 hectares d'espaces verts (sur 417 hectares), 7 680 arbres et 2 100 mètres carrés de prairies fleuries, Courbevoie est, malgré sa densité urbaine, une ville verte. Elle a d'ailleurs obtenu en 2015 le trophée Fleur d'Or, décerné cette année-là à neuf villes françaises par le jury du Conseil national des villes et villages fleuris. La Ville s'efforce d'étendre, chaque fois que possible, l'emprise des espaces verts en créant, non pas de grands parcs, mais des "pocket gardens" qui bénéficient de la moindre surface disponible. En dix ans, leur superficie a doublé. Depuis 2014, ont ainsi été créés les jardins partagés Fauvelles, le square Raspail-Kilford, le square Normandie et ses jardins partagés, le jardin Adélaïde, le jardin partagé de la résidence ABG, le Jardin du souvenir au cimetière des Fauvelles, la végétalisation de l'allée des Vignerons ou encore les aménagements paysagers de la rue des Lilas-d'Espagne et de l'avenue du Parc. Ce faisant, la Ville s'inscrit dans une stratégie paysagère durable, destinée à améliorer le cadre de vie tout en associant les Courbevoisiens via des jardins pédagogiques, installés dans 13 écoles, des ruches, des hôtels à insectes, etc. Courbevoie s'est également dotée d'une charte de l'environnement et d'un projet d'aménagement et de développement durable (PADD).



Jardin partagé Adélaïde.

40 ha
d'espaces
verts



POUR ALLER PLUS LOIN

Courbevoie Mag 135
<http://bit.ly/2yda3aJ>