

## Mobiliser toutes les parties prenantes

Espaces fera évoluer sa gouvernance et ses statuts si nécessaire pour prendre en compte de nouvelles données et continuera à s'appuyer sur l'aide précieuse de ses bénévoles et sur le soutien de ses donateurs et de ses adhérents.

Partie prenante majeure, ayant significativement participé à la rédaction du présent projet associatif, l'équipe des salarié.e.s, permanent.e.s comme en insertion, montre chaque jour son implication dans la conduite des projets. Des feuilles de route opérationnelles seront élaborées, en ligne avec le projet associatif. Les besoins, les moyens et les étapes ainsi précisés, le développement individuel accompagnera la réussite des actions.

Son important réseau de partenaires publics (État, collectivités locales, organismes de recherche, établissements et entreprises publiques...) ou privés (associations, fondations d'entreprises, entreprises du secteur marchand, bailleurs sociaux...) permet à Espaces de développer ses actions. L'entretien et l'expansion de ce réseau constituent une priorité.

## La Charte de l'eau

Espaces participe à l'élaboration des politiques publiques. Elle a par exemple animé l'élaboration d'une Charte et d'un Contrat de bassin sur le territoire Plaines et Coteaux de la Seine centrale urbaine, qui regroupe notamment une grande partie des communes urbaines de la métropole du Grand Paris. Les enjeux liés à l'eau y sont multiples. Espaces accompagne les signataires dans le montage de leurs projets et la recherche de financements.

[www.seine-centrale-urbaine.org](http://www.seine-centrale-urbaine.org)



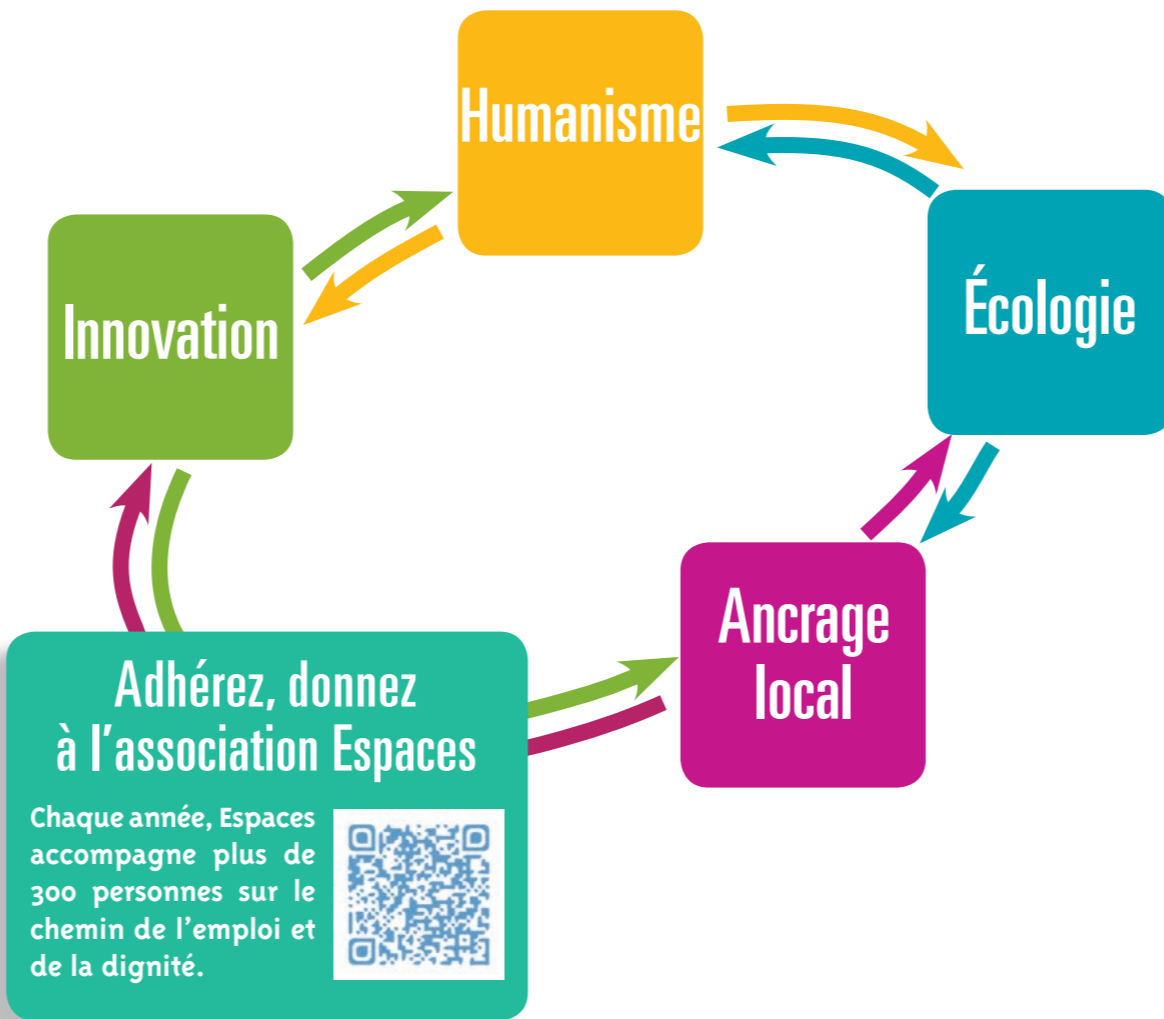
## Nos partenaires

Espaces travaille avec de nombreux partenaires afin d'aider ses salariés en insertion à stabiliser leur situation sociale personnelle et à lever leurs freins à l'emploi.

Membre de nombreux réseaux associatifs d'insertion et environnementaux, Espaces poursuivra sa contribution à leurs travaux et à leurs actions. Adhérente d'Emmaüs, Espaces s'investira dans la vie du mouvement en apportant ses compétences en matière d'environnement à des projets conduits en commun.

**Ce projet est un outil stratégique porteur de sens, destiné à fédérer les acteurs de l'association autour d'objectifs définis et partagés.**

*Projet associatif adopté par le Conseil d'administration du 8 novembre 2017*



855 avenue Roger Salengro • 92370 Chaville  
01 55 64 13 40 • [espaces@association-espaces.org](mailto:espaces@association-espaces.org)  
[www.association-espaces.org](http://www.association-espaces.org)

Rejoignez-nous sur [facebook.com/association-espaces.org](https://facebook.com/association-espaces.org)



Alphagraphe (Sèvres). Supplément à L'Écho-cartonnier n° 56. Imprimé par Alliance sur papier recyclé. Novembre 2017



# Projet associatif

**D**epuis sa création en 1994, Espaces a développé l'insertion professionnelle par l'écologie urbaine d'abord dans le Val de Seine, puis dans l'Ouest francilien.

Désormais reconnue pour son expertise et son professionnalisme, l'association est considérée comme une référence dans son domaine.

De nouvelles activités sur un territoire plus large, les évolutions de son environnement économique et institutionnel ainsi que sa récente adhésion au mouvement Emmaüs la conduisent à repenser son projet associatif, dans la continuité de son histoire et des valeurs qui ont toujours guidé son action.



Actrice de l'économie sociale et solidaire, forte de son expérience, de ses savoir-faire et des actions menées, Espaces réaffirme aujourd'hui ses valeurs et se dote d'un projet associatif qui déterminera son positionnement, ses orientations stratégiques et son engagement pour les années à venir.

## NOS VALEURS

**L'humanisme** : être solidaire, agir avec justice, respecter les autres et soi-même.

**L'écologie** : valoriser l'environnement, protéger la faune et la flore, agir pour la transition écologique.

**L'ancrage local** : s'intégrer aux territoires, contribuer à les mettre en valeur et les enrichir.

**L'innovation** : observer, inventer, expérimenter des réponses nouvelles aux enjeux de demain.

## NOS AMBITIONS

### Insérer dans l'emploi

Espaces réaffirme sa mission première : permettre l'insertion sociale et professionnelle de personnes éloignées de l'emploi, par l'écologie urbaine.

Espaces poursuivra et confortera son rôle d'acteur de l'insertion par l'activité économique (IAE) en accueillant le plus grand nombre possible de personnes éloignées du monde du travail pour les accompagner vers des emplois durables.

Son mode d'action principal est le chantier d'insertion. Néanmoins, l'association, qui a déjà lancé d'autres formes d'activités novatrices, cherchera à anticiper les changements de son environnement (marché du travail, réglementation, financements, partenariats, etc.) par des actions nouvelles, en visant toujours l'insertion professionnelle.

### L'élaboration du projet associatif

Fruit d'un travail collectif, le projet associatif a donné lieu à des travaux du conseil d'administration, mais aussi des salariés permanents et en insertion réunis en séminaire et des bénévoles et adhérents qui ont souhaité contribuer aux réflexions. Ses orientations ont été approuvées à l'unanimité par l'assemblée générale d'Espaces du 19 avril 2017.

Espaces accueille des personnes en situation d'exclusion sociale. Au-delà de sa mission d'accompagnement dans l'emploi, l'association tient à renforcer ses liens avec ses partenaires associatifs et institutionnels dont la mission est l'accompagnement social et l'accès aux droits. Une prise en charge globale et adaptée, centrée sur la personne, doit bénéficier à tous

ses salariés en insertion tout au long de leur parcours vers l'emploi durable. L'association participe ainsi à la lutte contre les inégalités sociales et à la restitution à chacun de sa dignité.

### Créer des emplois pour aujourd'hui et pour demain

Avec ses partenaires, notamment ceux du mouvement Emmaüs, Espaces contribuera à créer des emplois pour tous, accessibles à tous.

Par son travail en équipes pluridisciplinaires, Espaces se donne pour objectif de proposer à ses salariés en insertion des formations pratiques et utiles, proches du terrain et assorties d'une validation des compétences acquises durant leur parcours.

En lien avec des chercheurs et des experts, Espaces a pour ambition de transformer des besoins émergents en emplois



#### Avoir 20 ans

Le 9 juin 2015, Espaces fêtait ses 20 ans à Sèvres, sur l'île de Monsieur, avec ses nombreux partenaires institutionnels et associatifs.

et d'inventer les métiers de demain dans le domaine de l'environnement.

Pour répondre aux besoins de ses salariés en insertion et leur offrir de nouveaux services, Espaces veillera à diversifier ses méthodes et ses outils comme elle le fait déjà régulièrement. La création de NaturEspaces, son entreprise d'insertion, en est un exemple particulièrement notable.

“ Le projet associatif est un document central qui doit fédérer tous les acteurs de l'association autour d'objectifs communs ”

pour l'écologie en environnement urbain ont assis sa légitimité et l'ont hissée à un niveau d'expertise largement reconnu. Ses savoir-faire, dans ce domaine

### Développer l'écologie urbaine

Depuis sa création, Espaces œuvre dans le domaine de l'écologie urbaine.

La qualité de son travail, son professionnalisme et son engagement

qui constitue son cœur de métier, lui permettront de prendre toute sa place dans la démarche de la transition écologique.

Espaces poursuivra les activités qu'elle a développées : aménagement et entretien d'espaces naturels et verts urbains par des techniques respectueuses de l'environnement (génie écologique, trame verte et bleue, entretien des cours d'eau, respect de la faune...), création et animation de jardins partagés, etc. Par ailleurs consciente des enjeux liés aux circuits courts et à la relocalisation alimentaire, elle a d'ores et déjà commencé à s'investir dans l'agriculture urbaine et contribuera à son développement.

### Promouvoir la ville-nature

L'association a une vocation citoyenne et environnementale. Elle promeut le mieux-vivre ensemble dans des villes « renaturées », attentives à la biodiversité, à la faune et à la flore, et contribue au renforcement du lien social en ville. Espaces participe à la sensibilisation et à l'éducation du grand public à l'environnement et au développement durable.

### La gestion différenciée des espaces verts et naturels

Le génie écologique contribue de manière déterminante au développement de la biodiversité. Il implique l'usage de matériaux naturels vivants pour réhabiliter les milieux et les habitats.

L'association continuera à développer des actions telles que les jardins partagés, lieux de convivialité et de solidarité, organisés par les habitants eux-mêmes. Elle poursuivra sa participation au retour de l'animal en ville. Elle sensibilisera le public à la préservation de l'eau et de

la nature en ville, ainsi qu'à la pratique quotidienne du compostage.

De même, Espaces mettra son savoir-faire en matière d'élaboration et d'animation de chartes environnementales à la disposition des acteurs institutionnels pour accompagner et renforcer la dynamique de leurs actions.

Par ailleurs, Espaces se donne pour mission de faire découvrir la richesse patrimoniale des sites dont elle a la charge, grâce notamment à ses balades urbaines thématiques et commentées.

### S'ouvrir à de nouveaux territoires

Association francilienne, Espaces a vu son périmètre territorial s'agrandir au fur et à mesure de sa croissance. Il continuera à s'étendre en fonction des projets retenus sous réserve que ce développement territorial se fasse dans le cadre de partenariats solides et innovants.

Espaces s'autorise également à diversifier ses activités. Tout en restant attentive au bon équilibre de son modèle économique, l'association pourra ainsi saisir des opportunités d'actions à caractère social, créatrices d'emploi et contribuant à l'amélioration de l'environnement et au développement durable des territoires.

### Les chantiers d'insertion

C'est sur les berges de la Seine, au pied des anciennes usines, à l'ouest de Paris, que l'association Espaces est née en 1994. Au-delà des berges, Espaces est intervenue dans les parcs et les jardins, sur les talus ferroviaires...

Aujourd'hui, Espaces poursuit son action dans toute l'Île-de-France et de nombreuses collectivités, entreprises publiques et privées font appel à elle.

### Vers l'agriculture urbaine

Espaces crée et aménage des jardins partagés en partenariat avec les collectivités locales, les bailleurs sociaux et les entreprises et accompagne les adhérents jardiniers par des animations.

