



La gestion différenciée, une méthode adaptée aux talus ferroviaires

Sur les talus ferroviaires, les éco-cantonniers mettent en œuvre le principe de **gestion différenciée** dont les méthodes sont adaptées aux espaces naturels urbains et à la préservation de leur faune et flore associées. Il s'agit d'une gestion douce pour laquelle l'utilisation de produits phytosanitaires est proscrite et le recours aux engins thermiques est limité. Ces techniques respectent les cycles de vie des espèces et sont donc favorables à la biodiversité.

En pratique, c'est :

- **Entretien la végétation** tout en maintenant sa diversité par la fauche des prairies et la taille des arbres et arbustes ;
- **Créer des milieux naturels** par le semis de prairies fleuries, la plantation de haies, de bosquets ..., en privilégiant les espèces locales ;
- **Lutter contre les espèces exotiques envahissantes** très présentes sur les talus ferroviaires comme le robinier faux-acacia, l'ailante et la renouée du Japon, cela au bénéfice des espèces locales ;
- **Réaliser des ouvrages** pour augmenter la biodiversité, faciliter le déplacement ou stocker les déchets végétaux : création de mares, pose de nichoirs, réalisation d'escaliers, de bacs à compost ... ;
- **Maintenir la sécurité** en entretenant les abords des voies ;
- **Refaire vivre d'anciens lieux de l'histoire et de la vie cheminée** en réhabilitant des vergers, des jardins ouvriers, ...

De manière générale, l'ensemble des talus ferroviaires d'un territoire urbain présente un intérêt écologique et paysager fort s'il est géré de façon adaptée puisqu'il peut jouer le **rôle de corridor écologique** pour les espèces. Ainsi, chaque surface où l'on applique une gestion différenciée augmente le potentiel de corridor de l'ensemble de la ligne. Les actions réalisées par les éco-cantonniers permettent donc de **créer ou recréer ces continuités écologiques** afin de les rendre utilisables pour la faune et la flore.

www.association-espaces.org

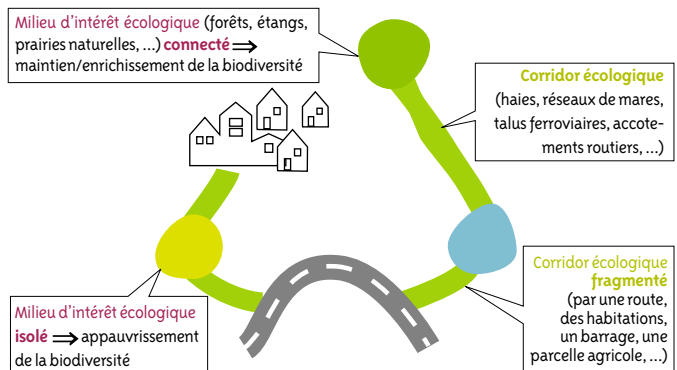
La ligne verte ferroviaire gérée dans le cadre d'un chantier d'insertion

Neuf éco-cantonniers assurent l'entretien et la valorisation écologique de nombreux talus de la ligne verte ferroviaire des Hauts-de-Seine et des Yvelines dans le cadre d'un chantier d'insertion pour des personnes en situation d'exclusion. Durant leur parcours à Espaces, les éco-cantonniers bénéficient d'une formation préqualifiante aux métiers de l'entretien des milieux naturels et acquièrent ainsi un savoir-faire pouvant leur permettre de retrouver un emploi.

Qu'est-ce qu'un corridor écologique ?

Un corridor écologique est un espace naturel assurant la connexion entre des milieux d'intérêt écologique. Il garantit par sa présence la circulation des espèces, par déplacement pour les animaux (marche, vol, ...) et par dispersion pour les végétaux (via le vent, l'eau, les animaux, ...), ce qui est indispensable à leur survie. En effet, si une population ne dispose pas de « couloirs » pour rejoindre les différents milieux qui lui sont favorables, elle peut être menacée : lorsqu'une ressource, comme la nourriture, vient à manquer, il faut aller la chercher ailleurs. Les corridors écologiques sont également indispensables pour les espèces migratrices qui les empruntent ou y font halte pour se rendre à leur site d'hivernage. L'ensemble des corridors et des milieux d'intérêt qu'ils relient est appelé « **réseau écologique** ». La reconstitution d'un tel maillage s'inscrit à plus large échelle dans la politique nationale d'élaboration de la « **Trame verte et bleue** ».

LE RÉSEAU ÉCOLOGIQUE



Espaces et les talus ferroviaires

Une action reconnue et soutenue depuis 1997

Depuis plus de dix ans, l'association Espaces développe des chantiers d'insertion sur les talus ferroviaires avec la Direction régionale SNCF de Paris Saint-Lazare. La SNCF, gestionnaire des infrastructures ferroviaires appartenant à Réseau Ferré de France (RFF), confie à Espaces l'entretien de plusieurs talus de la ligne L du Transilien, ici nommée **ligne verte**, dont certains sont classés espaces naturels sensibles.

Dès décembre 2003, le Conseil régional d'Ile-de-France a affirmé son engagement envers la protection de la biodiversité sur son territoire en élaborant la Charte régionale de la biodiversité et des milieux naturels, dont Espaces est co-réalisatrice et signataire.

En 2007, la Stratégie régionale pour la biodiversité donne une nouvelle impulsion à la politique régionale en faveur de la biodiversité, et notamment sur les continuités écologiques et la biodiversité en ville. C'est dans cet esprit qu'Espaces a signé en 2008 une convention avec le Conseil régional d'Ile-de-France lui permettant de renforcer son action en faveur de la biodiversité sur les talus ferroviaires.

Au-delà de la **ligne verte**, Espaces gère les talus du T2 des Milons et des Coteaux*, la Petite ceinture des 14^e et 15^e arrondissements de Paris, et le sentier nature Auteuil – La Muette (16^e arr.). En 2009, ce sont près de 14 km de talus ferroviaires qui sont entretenus régulièrement par les éco-cantonniers d'Espaces dans le cadre de 4 chantiers d'insertion.

* Vous pouvez lire le dépliant « Le talus du tramway de Saint-Cloud » édité par Espaces.

Avec le soutien de :



Association Espaces
45 bis route des Gardes
92190 Meudon
Tel 01 55 64 13 40 Fax 01 55 64 13 49
espaces@association-espaces.org
www.association-espaces.org



La biodiversité



Les talus ferroviaires de la ligne verte

Quand la biodiversité parcourt la ville en chantier d'insertion

BOUGIVAL • COLOMBES • COURBEVOIE • LA CELLE-SAINT-CLOUD • LA GARENNE-COLOMBES • PUTEAUX • SAINT-CLOUD • SURESNES



STUDIOGRAPH. Photos Association Espaces. Imprimé sur papier recyclé. Supplément à L'Écho-cantonniers n°35 de septembre 2009.

Les talus ferroviaires, des milieux précieux pour la biodiversité !

Les abords des voies ferrées sont généralement perçus comme des milieux marginaux où la nature est secondaire. Pourtant, au cœur des villes, la présence de talus ferroviaires végétalisés est un atout car ils constituent de véritables réservoirs de nature contribuant notamment à l'amélioration paysagère, à la lutte contre le réchauffement climatique, à l'enrichissement de la biodiversité... Les espaces naturels étant plutôt rares en milieu urbain, les emprises ferroviaires sont parfois les seuls habitats disponibles pour de nombreux animaux et plantes. Mieux encore, de par leur structure linéaire car longeant les voies, les talus ferroviaires forment des couloirs pouvant relier des espaces naturels de plus grandes surfaces. Alors appelés « corridors écologiques », ils jouent un rôle essentiel pour la survie des espèces et le bon fonctionnement des écosystèmes.

Pour connaître la localisation exacte des talus ferroviaires gérés par Espaces, rendez-vous sur le site internet : www.association-espaces.org

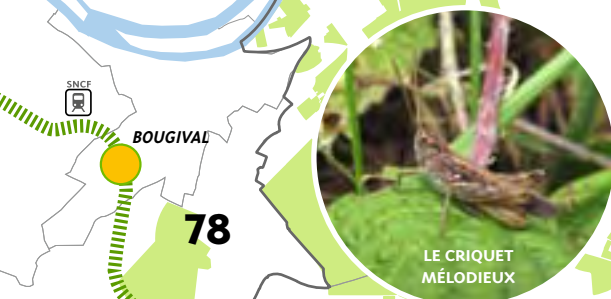
Une plante rare se cache sur un talus ferroviaire à Suresnes



A Suresnes, huit talus ferroviaires sont entretenus par les éco-cantonniers d'Espaces. La végétation typique de ces milieux, celle des sols secs et riches, offre des paysages variés, composés de prairies, friches et boisements en mosaïque. On peut y observer des espèces relativement rares comme l'**orobanche du lierre** (*Orobanche hederæ*), une plante parasite qui est présente sur un talus ferroviaire proche de la gare du Mont-Valérien.

Le lézard des murailles a trouvé refuge sur le talus de Puteaux

Par leur configuration particulière – milieux pentus et secs, présence de ballast – les talus ferroviaires accueillent une faune spécifique. Outre les nombreux insectes et oiseaux, il n'est pas rare de croiser sur les talus bien ensoleillés le **lézard des murailles** (*Podarcis muralis*), une espèce protégée à l'échelle nationale, qui trouve refuge dans les anfractuosités des vieux murets en pierre et des traverses de chemins de fer. On peut l'observer sur le talus sud de la gare de Puteaux.



Les éco-cantonniers ont installé leur base-vie dans l'ancienne gare de La Celle-Saint-Cloud et entretiennent les premiers talus ferroviaires des Yvelines.

La ligne verte ferroviaire



Des essences locales sont plantées à la gare de La Garenne-Colombes



Espaces entretient depuis 2006 les abords de la gare de La Garenne-Colombes. Afin de diversifier la végétation et d'améliorer la qualité paysagère de ces talus ferroviaires, des plantations d'arbustes ont été effectuées. Leur réalisation a nécessité la création de terrasses soutenues par des tressages en châtaignier. Pour le choix des arbustes, les essences

locales sont privilégiées : **cornouiller sanguin** (*Cornus sanguinea*), **églantier** (*Rosa canina*), **troène** (*Ligustrum vulgare*),...

Un talus ferroviaire intègre la ville à Courbevoie



Espaces entretient et valorise le talus ferroviaire longeant l'avenue de Château-du-Loir. Une des actions consiste à éliminer les jeunes tiges d'**ailantes** (*Ailanthus altissima*), un arbre exotique envahissant qui a colonisé tout le linéaire du talus, afin de faire une place à d'autres espèces locales.

La présence de ce corridor écologique a encouragé la Ville de Courbevoie à engager l'aménagement de l'avenue de Château-du-Loir dans une démarche de développement durable intégrant le talus qui s'ouvrira alors sur un jardin écologique et solidaire au cœur de la Ville. Une convention d'objectifs formalise le partenariat entre la Ville et Espaces.

La ligne verte en chiffres

- 9 éco-cantonniers en réinsertion
- 18 talus ferroviaires répartis sur les Hauts-de-Seine et les Yvelines
- 5km de linéaire entretenu
- 9 plantes considérées comme rares dans les Hauts-de-Seine
- 16 espèces de papillons recensées
- 8 espèces de sauterelles, criquets et grillons recensées
- 1 reptile protégé national : le lézard des murailles



RÉSÉDA JAUNÂTRE